

ФГБОУ ВО «АЛТАЙСКИЙ
ГОСУДАРСТВЕННЫЙ
МЕДИЦИНСКИЙ УНИВЕРСИТЕТ»
МИНИСТЕРСТВА
ЗДРАВООХРАНЕНИЯ
РОССИЙСКОЙ ФЕДЕРАЦИИ

**Цифровизация ВУЗа
СВОИМИ СИЛАМИ**

**Сергей Олегович
ПУГАЧЕВ**

Начальник управления
информатизации



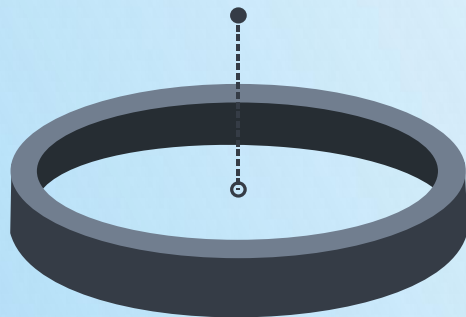


- ОБУЧАЮЩИХСЯ
- СОТРУДНИКОВ
- КАФЕДР



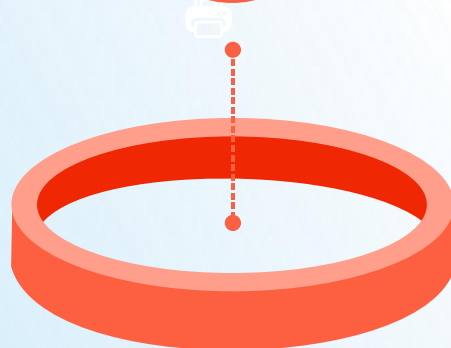
АЛТАЙСКИЙ ГОСУДАРСТВЕННЫЙ
МЕДИЦИНСКИЙ УНИВЕРСИТЕТ
ОСНОВАН В 1954 ГОДУ
В ГОРОДЕ БАРНАУЛ





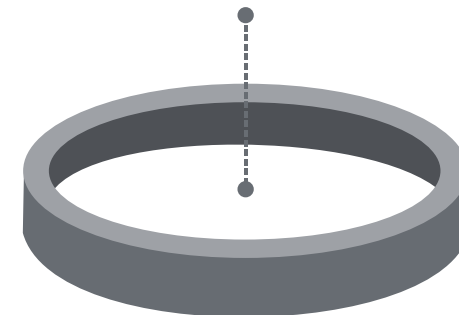
> 2000

ПК



> 600

ПРИНТЕРЫ (МФУ)



> 10

СЕРВЕРОВ

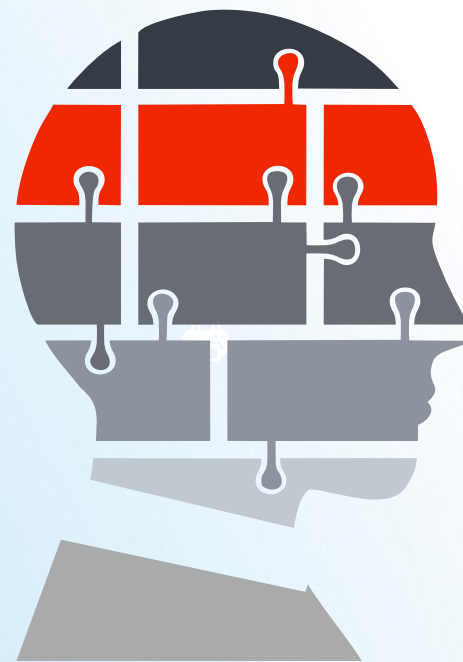


1 НАЧАЛЬНИК
УПРАВЛЕНИЯ

4 1С-ПРОГРАМ-
МИСТЫ

3 ВЕБ-
ПРОГРАММИСТЫ

7 ОТДЕЛ ТЕХНИЧЕСКИХ
СРЕДСТВ И КОММУНИКА-
ЦИОННЫХ СЕТЕЙ



1 СИСТЕМНЫЙ
АНАЛИТИК

должность
введена
с 1 октября
2022
года

1 СИСТЕМНЫЙ
АДМИНИСТРАТОР

2 ОТДЕЛ
СОПРОВОЖДЕНИЯ



1С: Университет ПРОФ – САМИ (зачетки, дипломы, ЛК абитуриента)

1С: БИТ УМЦ (Управление медицинским центром)

1С: БГУ

1С: ЗКГУ



1С: Медицина (Аптека Университета)

1С: Медицина (Поликлиника)

1С: Клиническая лаборатория

1С: БИТ Наука

1С: ЗГУ (Стипендия)

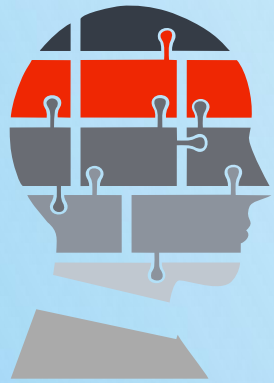
1С: Управление учебным центром (ДПО)

1С: Документооборот государственного учреждения
(справки, внутренний документооборот)

Аутсорсинг 3 годовых контрактов



> 150



Moodle (обучение и ПК)
Webinar.ru
BBB
Jitsi
Mind
P7 – Офис
Почта

Электронные журналы
Мониторинг академической успеваемости
ЛК Студента
ЛК Сотрудника
САЙТ-Портал (331 показатель)
Производственная переписка
Бронирование классов
Учетная ИТ система

ММИС Шахты Планы и планы СПО





АЛТАЙСКИЙ ГОСУДАРСТВЕННЫЙ МЕДИЦИНСКИЙ УНИВЕРСИТЕТ

Поступающему Обучающемуся Школьнику ДПО Клиники Сотруднику

Сведения об образовательной организации

Электронная приемная



English version



ОСОБЕННОСТИ ОКАЗАНИЯ ПЕРВОЙ ПОМОЩИ

Информационные и образовательные ресурсы вуза

Платформа дистанционного обучения

Платформа вебинаров

Мониторинг академической успеваемости

Библиотека

Приемная комиссия

Диссертационные советы

Общество молодых ученых

Платформа видеоконференцсвязи

Профсоюз обучающихся

Социально-психологическая служба

Телефонный справочник

Материально-техническое обеспечение учебного процесса

Бронирование классов и аудиторий

Сервис техподдержки пользователей

Производственная переписка

Менеджер РПД

Форма учёта компьютерного оборудования

Электронные годовые заявки структурных подразделений вуза

Онлайн-редактор офисных документов

Система гарант



rugachev



Профиль



Сотруднику



Справки, заявления



Пропуска



Подтверждение фото



Список пропусков



Пользователи



Создание сотрудников



Полезные ссылки



Выход

Последний вход: 09.11.2022 14:29:41

Ваш IP-адрес: 62.117.96.61

Полезные ссылки

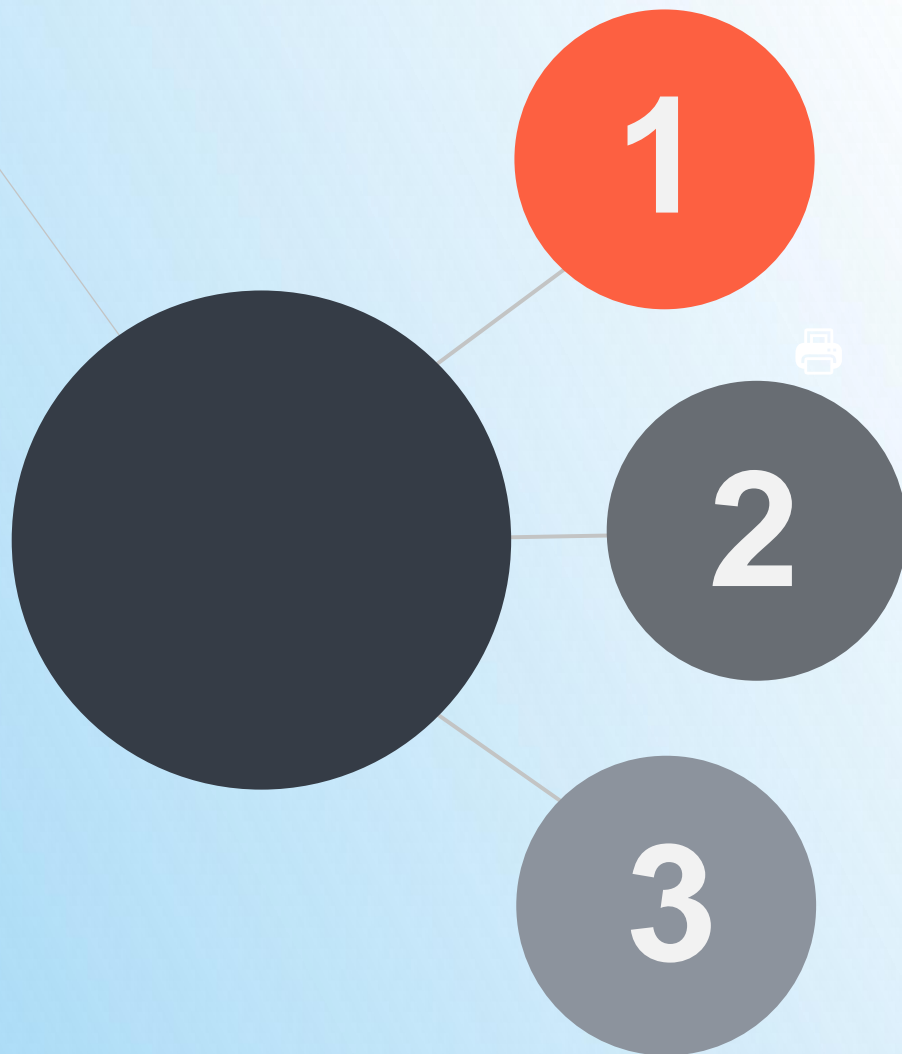
[Телефонный справочник](#)[Официальный сайт вуза](#)[Схема расположения корпусов](#)

Образовательные ресурсы

[Платформа дистанционного обучения \(Moodle\)](#)[Платформа вебинаров](#)[Электронная библиотека](#)[Антиплагиат](#)[Бронирование классов и аудиторий](#)[Диссертационные советы](#)[Мониторинг академической успеваемости](#)[Бюллетень медицинской науки](#)[Спортивный клуб](#)[Документы, регламентирующие работу с информационными ресурсами АГМУ](#)

Сотруднику

[Менеджер РПД](#)[Портфолио преподавателя](#)[Материально-техническое обеспечение учебного процесса](#)[Производственная переписка](#)[Электронные годовые заявки структурных подразделений вуза](#)



ГИС СЦОС
на базе 1С: Университет

ЕГИСЗ
на базе 1С: УМЦ

ПК 2022
на базе 1С: Университет



ПРИЕМНАЯ КАМПАНИЯ 2022 - 2023 гг.



**Спасибо
за внимание!**

